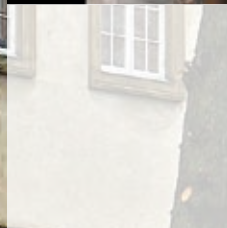
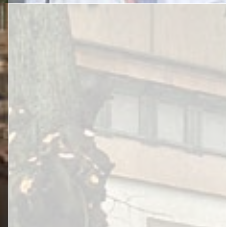
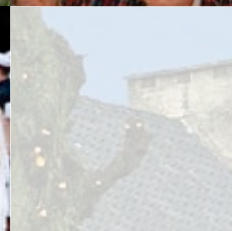
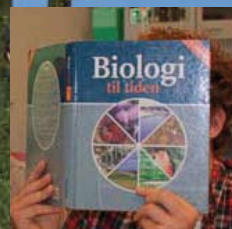


GYMNASIET SORØ AKADEMI 2012



Indhold

Velkommen til Sorø Akademi	2	Grundforløbet	4	Samfundsfag	8
Gymnasiet	2	Valgfag	4	Musik	9
Den overordnede struktur	3	Studieretninger - generelt	5	Moderne sprog	10
Valg - hvor og hvornår	3	Naturvidenskab	6	Klassiske sprog	12

Kære kommende elev

Det materiale, som du har i hånden her, fortæller dig, hvordan en studentereksamen er sammensat på Sorø Akademis Skole. Du får både noget overordnet at vide om uddannelsen og en specifik vejledning vedrørende dine valgmuligheder inden for de forskellige studieretninger, som vi udbyder.

Vores skole har en klar profil med vægt på naturvidenskab og på moderne og klassiske sprog. Det kan du læse om på de følgende sider; men derudover er der en lang række ting, der gør Sorø Akademis Skole til et specielt sted at være. Det vigtigste er, at du virkelig har lyst til at gå i gymnasiet og tage en studentereksamen.

Det er det første, som du skal afgøre med dig selv.

Gymnasiet har både et studieforberevende og et almindende sigte. Det betyder blandt andet, at der både bliver lagt vægt på din individuelle præstation og på dét, du kan præstere sammen med andre.

Netop fællesskabet har meget at tilbyde dig på Sorø Akademis Skole; men det kan du ikke læse dig til i dette materiale! Sorø Akademis Skole skal opleves.

Vibeke Margrethe Hansen
Rektor



Gymnasiet - almindende og studieforberevende

De tre år i gymnasiet giver dig en indføring i en bred vifte af problemstillinger, almene og aktuelle, og du tilegner dig en indsigt og nogle kvalifikationer, der vil komme dig til gavn som aktiv borger i et demokratisk samfund.

Men du får også en faglig viden og studiekompetencer, så du med en studentereksamen som solid ballast efterfølgende kan gå i gang med en videregående uddannelse.

Arbejdet i gymnasiet foregår ofte som klasseundervisning og med individuelle arbejdsformer, men gruppearbejde og tværfagligt projektarbejde er også en del af dagligdagen. Netop samarbejdet mellem fagene er sat i centrum i gymnasiet, sådan som det f.eks. kommer til udtryk i bindingen af fag i studieretningerne.

På skolens hjemmeside www.soroe-akademi.dk kan du læse mere om studieretningerne og deres indhold.

Den overordnede struktur

Grundforløb og studieretningsforløb

De tre år i gymnasiet er delt i et grundforløb på 1/2 år og et studieretningsforløb på 2 1/2 år.

Studieretningsforløbet består af *obligatoriske fag og valgfag*. 3 af de obligatoriske fag (i nogle tilfælde kun 2) kombineres til en *studieretning*. På Sorø Akademi kan du vælge mellem 13 studieretninger (se s. 5 - 12)

Klassen undervises normalt samlet undtagen i valgfag, hvor holdene sammensættes på tværs.

A - B - og C-niveau

Fagene findes på 3 niveauer: A-, B- og C-niveau, hvor A er det højeste. Ikke alle fag findes på alle niveauer.

4 + 3 + 7 + studieretningsprojekt

Du skal have mindst 4 fag på A-niveau, normalt 3 på B-niveau og 7 på C-niveau. I særlige tilfælde kan fordelingen være lidt anderledes.

Du skal til 8 afsluttende prøver, og du skal aflevere et studieretningsprojekt, som tager udgangspunkt i et studieretningsfag, som du har på A-niveau.

	Obligatoriske fagniveauer									Almen studieforberedelse	
2 1/2 år studieretningsforløb	A: Dansk, Historie, 2. fremmedsprog (ved valg af begyndersprog) B: 2. fremmedsprog (ved valg af fortsættersprog), Engelsk C: Matematik, Fysik, 2 af fagene Biologi, Kemi, Naturgeografi Kunstnerisk fag, Samfundsfag , Idræt, Religion, Oldtidskundskab									Almen studieforberedelse	
1/2 år grundforløb	Dansk	Historie	Engelsk	Fremmedsprog	Matematik	Fysik	Kunstnerisk fag	Samfundsfag	Idræt	Naturv. grundforløb	Almen sprogforståelse

2. fremmedsprog

Du kan vælge at **fortsætte** med dit fremmedsprog fra folkeskolen - Tysk / Fransk (på mindst B-niveau)

eller

du kan vælge et **begyndersprog** - Spansk / Fransk / Kinesisk (skal normalt være på A-niveau)
Under den enkelte studieretning kan du se, hvilket sprogvalg du har.

3 fremmedsprog

Studieretning 10 og 11 er din mulighed for at vælge en supersproglig retning. Du fortsætter med dit fremmedsprog fra folkeskolen (Tysk) og har desuden et begyndersprog, enten Fransk A eller Spansk A, som studieretningsfag. I studieretning 12 og 13 kombineres til de klassiske sprog med 3 eller 4 sprogfag i studieretningen.

Dine valg - hvad og hvornår?

Valg før starten

Sammen med din ansøgning skal vi have dit svar på tre vigtige ting:

- Vælg et Kunstnerisk fag på C - niveau: Billedkunst, Dramatik, Mediefag eller Musik
- Vælg 2. fremmedsprog (se tekstboks)
- Giv et foreløbigt bud på, hvilken studieretning du vil vælge (se s. 6 - 12)

Valg i gymnasietiden:

I december i 1.g skal du foretage endeligt valg af studieretning, og du skal vælge dine valgfag.

Grundforløbet

Det er formålet med grundforløbet, som varer fra august til januar, at give dig en god start i gymnasiet.

Du kommer i gang med en række kendte fag, men der er også sat tid af til

- Naturvidenskabeligt grundforløb - med prøve
- Almen sprogforståelse - med prøve
- Almen studieforbereelse

Her får du en generel indføring i naturvidenskabelig metode og tankegang, og du får kendskab til nogle redskaber og teknikker, som er fælles for alle sprogfagene.

Undervisningen i almen studieforbereelse, som fortsætter alle 3 år, vil løbende udvikle din evne til at arbejde struktureret og give dig en tværfaglig forståelse af sammenhængen mellem uddannelse, samfund, kultur og natur.



Valgfag

Efter valg af studieretning skal du foretage yderligere valg for at få et komplet forløb.

I beskrivelsen af studieretningerne (s. 6 - 12) finder du også oplysning om de yderligere valg.

Ønsker du et fag på et bestemt niveau, som du ikke kan få på en studieretning - måske fordi den ikke bliver oprettet - vil du ofte kunne klare problemet ved at supplere via valgfag.

A-niveau

Biologi
Engelsk
Fransk F
Fysik
Kemi
Matematik
Musik
Samfundsfag
Tysk F

B-niveau

Billedkunst
Biologi
Dramatik
Filosofi
Fysik
Idræt
Kemi
Matematik
Mediefag
Musik
Naturgeografi
Psykologi
Religion
Samfundsfag

C-niveau

Astronomi
Billedkunst
Biologi
Datalogi
Dramatik
Erhvervsøkonomi
Filosofi
Græsk
Kemi
Kinesisk Områdestudium
Latin
Mediefag
Musik
Naturgeografi
Psykologi



Studieretningerne på Sorø Akademi

Valget af studieretning er vigtigt: Du kommer til at arbejde meget med studieretningsfagene, som også vil lægge op til de tværfaglige projekter. Og det er med udgangspunkt i et af disse fag, du skal lave dit studieretningsprojekt.

Fire hovedgrupper

Beskrivelserne er delt i 4 hovedgrupper:

- naturvidenskab s. 6 - 7
- samfundsfag s. 8
- musik s. 9
- sprog (moderne og klassiske) s. 10 - 12

Opdelingen giver overblik - men læg mærke til, at flere studieretninger omfatter fag fra forskellige hovedgrupper. Grænserne er ikke skarpe.

Yderligere valg

Beskrivelserne af studieretningerne viser hvilke yderligere valg, du har:

A løft et fag fra B-niveau til A-niveau

OBS! Har du valgt begyndersprog som 2.fremmedsprog, skal du normalt bruge dette valg til at løfte sproget til A-niveau

B løft et C-niveau til B-niveau

Nat B løft et af fagene Naturgeografi, Kemi, Biologi eller Fysik fra C-niveau til B-niveau

C vælg et nyt fag på C-niveau

Yderligere valg

Læg også mærke til, at der er i de enkelte studieretninger er plads til de såkaldte valg-fag. Antallet af disse valg varierer fra studieretning til studieretning, men de giver dig mulighed for at tilgodese dine personlige interesser.

Bliver studieretningerne til noget?

På Sorø Akademi udbyder vi i alt 13 studieretninger, og de kan ikke alle oprettes. Men vi vil gerne lade ansøgerne vælge.

Skulle "din studieretning" ikke få tilslutning nok, er vi klar til at rådgive dig om, hvordan du så kan komme tæt på at få dine ønsker opfyldt på en af de studieretninger, der oprettes.



NATURVIDENSKAB

Interessen for de naturvidenskabelige studieretninger kan have forskellig baggrund. Måske er du meget sikker på, at du vil gå i dybden med bestemte af de naturvidenskabelige fag i din gymnasietid, eller måske har du mere mod på at kombinere med sprog eller idræt.



Studieretningerne nedenfor imødekommer på forskellig vis disse ønsker: Matematik indgår i kombinationer med naturvidenskabelige fag, og der er mulighed for at supplere med valgfag.

1 Mat A - Fys B - Kemi B

Sprog: Fortsættersprog eller Begyndersprog.

De nævnte niveauer i Matematik, Fysik og Kemi giver – med meget få undtagelser – adgang til alle naturvidenskabelige, sundhedsvidenskabelige og tekniske videregående uddannelser.

Matematik A

Fysik B

Kemi B

A

C

Det naturvidenskabelige udgangspunkt kan styrkes ved valg af højere niveauer; men der er også mulighed for at kombinere med sprogfag på A-niveau.

Valgfag: Du har en fri valgblok til et fag på A-niveau; men hvis du har Begyndersprog skal valgblokken bruges til at løfte dit sprog til A-niveau – undtagen hvis du vælger Fysik A eller Kemi A. Derudover har du en fri valgblok til et fag på C-niveau.

A	Da	Hist	Mat											
B	Da	Hist	Mat	Fys	Kem		Eng	Spr B/F						
C	Da	Hist	Mat	Fys	Kem	Bio	Eng	Spr B/F	Sam	Kunst	Idr	Rel	Old	

2 Biotek A - Mat A - Fys B

Sprog: Fortsættersprog eller Begyndersprog. Begyndersprog afsluttes på B-niveau.

Bioteknologi A

Matematik A

Fysik B

C

Det nye fag Bioteknologi kombinerer fagområderne Biologi og Kemi med emner indenfor genteknologi, sundhed, energi og teknik. Med Matematik A og Fysik B er retningen adgangsgivende til de fleste naturvidenskabelige uddannelser.

Valgfag: Du har en fri valgblok til et fag på C-niveau.

A	Da	Hist	Biotek	Mat										
B	Da	Hist	Biotek	Mat	Fys	Eng	Spr B/F							
C	Da	Hist	Biotek	Mat	Fys	Eng	Spr B/F	Sam	Kunst	Idr	Rel	Old		



3 Geovid A – Mat A – KeB

Sprog: Fortsættersprog eller Begyndersprog. Begyndersprog afsluttes på B-niveau.

Geovidenskab A

Matematik A

Kemi B

Det nye fag Geovidenskab kombinerer fagområderne Naturgeografi og Fysik med emner indenfor klima, energi, miljø og jordens ressourcer. Med Matematik A og Kemi B er retningen adgangsgivende til de fleste naturvidenskabelige uddannelser.

C

Valgfag: Du har en fri valgblok til et fag på C-niveau.

A	Da	Hist	Geovid	Mat										
B	Da	Hist	Geovid	Mat	Kem	Eng	Spr B/F							
C	Da	Hist	Geovid	Mat	Kem	Eng	Spr B/F	Sam	Kunst	Idr	Rel	Old		



4 Bio – Idr – Mat

Sprog: Fortsættersprog eller Begyndersprog.

På denne studieretning udbydes Biologi og Idræt i kombination med Matematik med særligt henblik på behandling af problemstillinger indenfor sundhed og miljø.

Biologi A

Idræt B

Matematik B

Skolen har i flere år fokuseret på disse områder i fagene Biologi og Idræt med projektundervisning under overskriften "Sundhedsprofiler".

Valgfag: Du har en fri valgblok til et fag på A-niveau; men hvis du har Begyndersprog, skal valgblokken bruges til at løfte dit sprog til A-niveau. Derudover har du en fri valgblok til et fag på C-niveau.

A **C**

A	Da	Hist	Bio											
B	Da	Hist	Bio	Idr	Mat			Eng	Spr B/F					
C	Da	Hist	Bio	Idr	Mat	Fys	Kem	Eng	Spr B/F	Sam	Kunst	Rel	Old	

SAMFUNDSFAG

Interessen for samfundsfag kan parres med interesser i to forskellige retninger:
En mere naturvidenskabelig eller en mere sproglig.

Du skal være opmærksom på, at Samfundsfag også indgår som studieretningsfag i retning 7, 8 og 9.

5 Sam – Idr – Mat

Sprog: Forudsætter valg af Fransk Forts. eller Tysk Forts. som 2. fremmedsprog.
Naturvidenskab: Biologi C, Fysik C og Kemi C.

Denne samfundsorienterede studieretning knytter an til de naturvidenskabelige fag.

Valgfag: Du har en fri valgblok til et fag på A-niveau, og du skal løfte et af fagene Biologi, Fysik eller Kemi til B-niveau.

Samfundsfag A
Idræt B
Matematik B

A	Nat B
---	-------

A	Da	Hist	Sam											
B	Da	Hist	Sam	Idr	Mat	Eng	Spr F							
C	Da	Hist	Sam	Idr	Mat	Eng	Spr F	Bio	Fys	Kem	Sam	Kunst	Rel	Old



6 Sam – Eng – Mat

Sprog: Forudsætter valg af Fransk Forts. eller Tysk Forts. som 2. fremmedsprog.
Naturvidenskab: Biologi C, Fysik C og Naturgeografi C.

Denne samfundsorienterede retning knytter an til den engelsksprogede verden og til matematik.

Valgfag: Du skal løfte et af fagene Biologi, Fysik eller Naturgeografi til B-niveau.
Derudover har du en fri valgblok til C-niveau.

Samfundsfag A
Engelsk A
Matematik B

Nat B	C
-------	---

A	Da	Hist	Sam	Eng										
B	Da	Hist	Sam	Eng	Mat	Spr F								
C	Da	Hist	Sam	Eng	Mat	Spr F	Bio	Fys	Ngo	Kunst	Idr	Rel	Old	

MUSIK

Her udbydes en studieretning med Musik, og ønsker du Musik på A-niveau, skal du vælge denne studieretning.

7 Musik – Eng – Sam

Sprog: Forudsætter valg af Fransk Forts. eller Tysk Forts. som 2. fremmedsprog.

Naturvidenskab: Biologi C, Fysik C og Naturgeografi C.

Kreativt fag: Forudsætter valg af Musik som kunstnerisk fag.

Denne studieretning lægger op til et tæt samarbejde mellem Musik og sprogfag.

Valgfag: Du skal løfte et af fagene Biologi, Fysik eller Naturgeografi til B-niveau. Derudover har du en fri valgblok til C-niveau.

Musik A

Engelsk A

Samfundsfag B

Nat B

C

A	Da	Hist	Mus	Eng											
B	Da	Hist	Mus	Eng	Sam	Spr F									
C	Da	Hist	Mus	Eng	Sam	Spr F	Bio	Fys	Ngo	Mat	Idr	Rel	Old		



I studieretning 8 arbejder du med Engelsk og et andet moderne sprog – et Begyndersprog eller et Fortsættersprog.

Studieretning 9, 10 og 11 har deres tyngde i arbejdet med de moderne sprog som studieretningsfag.

Du har mulighed for at arbejde med to sprog:

Engelsk og Tysk Forts. eller med tre sprog:

Engelsk og Tysk Forts. i kombination med Fransk Beg. eller Spansk Beg.

8 Eng – Sam – Psy

Sprog: Fortsættersprog eller Begyndersprog.

Naturvidenskab: Biologi C, Fysik C og Naturgeografi C.

Denne studieretning har vægt på samfund og individ, især i den engelsksprogede verden.

Valgfag: Du har en fri valgblok til et fag på A-niveau; men hvis du har Begyndersprog, skal valgblokken bruges til at løfte dit sprog til A-niveau. Hvis du vælger Samfundsfag A, Biologi A eller Fysik A som valgfag, skal du også vælge Matematik B på din frie valgblok til et fag på B-niveau. Endelig skal du løfte et af fagene Biologi, Fysik eller Naturgeografi til B-niveau.

Engelsk A

Samfundsfag B

Psykologi C

A

B

Nat B

A	Da	Hist	Eng												
B	Da	Hist	Eng	Sam		Spr B/F									
C	Da	Hist	Eng	Sam	Psy	Spr B/F	Mat	Bio	Fys	Ngo	Kunst	Idr	Rel	Old	

9 TyF – Eng – Sam

Sprog: Forudsætter valg af Tysk Forts. som 2. fremmedsprog.

Naturvidenskab: Biologi C, Fysik C og Naturgeografi C.

Ønsker du Tysk på A-niveau, skal du vælge denne studieretning. Her arbejder du med to moderne sprog, samtidig med en vægt på det samfundsfaglige.

Valgfag: Du har en fri valgblok til B-niveau, og du skal løfte et af fagene Biologi, Fysik, Naturgeografi til B-niveau. Derudover har du en fri valgblok til et fag på C-niveau.

Tysk Forts. A

Engelsk A

Samfundsfag B

B

Nat B

C

A	Da	Hist	TyF	Eng											
B	Da	Hist	TyF	Eng	Sam										
C	Da	Hist	TyF	Eng	Sam	Bio	Fys	Ngo	Mat	Kunst	Idr	Rel	Old		

10 Fra Beg. – Eng

Sprog: Forudsætter valg af Tysk Forts. som 2. fremmedsprog.

Naturvidenskab: Biologi C, Fysik C og Naturgeografi C.

Fransk Beg. A

Engelsk A

B + Nat B

eller

B + Mat B

eller

B og C og Lat C

På denne studieretning kommer du til at arbejde med tre moderne sprog: Fransk Begyndersprog A, Engelsk A og dit fortsættersprog fra folkeskolen: Tysk Forts.

Valgfag: Du har en fri valgblok til B-niveau, og du skal løfte et af fagene Biologi, Fysik, Naturgeografi til B-niveau eller vælge Matematik B. Alternativt kan du få både en fri valgblok til B-niveau og en fri valgblok til C-niveau, hvis du vælger Latin C.

A	Da	Hist	Fra	Eng										
B	Da	Hist	Fra	Eng	TyF									
C	Da	Hist	Fra	Eng	TyF	Bio	Fys	Ngo	Mat	Sam	Kunst	Idr	Rel	Old



11 Spa Beg. – Eng

Sprog: Forudsætter valg af Tysk Forts. som 2. fremmedsprog.

Naturvidenskab: Biologi C, Fysik C og Naturgeografi C.

På denne studieretning kommer du til at arbejde med tre moderne sprog: Spansk Begyndersprog A, Engelsk A og dit fortsættersprog fra folkeskolen: Tysk Forts.

Valgfag: Du har en fri valgblok til B-niveau, og du skal løfte et af fagene Biologi, Fysik, Naturgeografi til B-niveau eller vælge Matematik B. Alternativt kan du få både en fri valgblok til B-niveau og en fri valgblok til C-niveau, hvis du vælger Latin C.

Spansk Beg. A

Engelsk A

B + Nat B

eller

B + Mat B

eller

B og C og Lat C

A	Da	Hist	Spa	Eng										
B	Da	Hist	Spa	Eng	TyF									
C	Da	Hist	Spa	Eng	TyF	Bio	Fys	Ngo	Mat	Sam	Kunst	Idr	Rel	Old

KLASSISKE SPROG

I studieretning 12 og 13 udbydes de klassiske sprog i kombination med to moderne sprog: Engelsk og Tysk Forts. Du kan vælge en studieretning med Latin A eller den klassiske studieretning både Græsk A og Latin A.

Latin A

Engelsk A

B + Nat B

eller

B + Mat B

12 Lat – Eng

Sprog: Forudsætter valg af Tysk Forts. som 2. fremmedsprog.

Naturvidenskab: Biologi C, Fysik C og Naturgeografi C.

Studieretningen giver en grundig sproglig uddannelse. Du får et solidt kendskab til Latin og arbejder samtidig med to moderne sprog: Engelsk i studieretningen og dit fortsættersprog fra folkeskolen: Tysk Forts.

Valgfag: Du har en fri valgblok til B-niveau, og du skal løfte et af fagene Biologi, Fysik, Naturgeografi til B-niveau eller vælge Matematik B.

A	Da	Hist	Lat	Eng											
B	Da	Hist	Lat	Eng	TyF										
C	Da	Hist	Lat	Eng	TyF	Mat	Bio	Fys	Ngo	Sam	Kunst	Idr	Rel	Old	

13 Græsk – Latin

Sprog: Forudsætter valg af Tysk Forts. som 2. fremmedsprog.

Naturvidenskab: Biologi C, Fysik C og Naturgeografi C.

En studieretning, der lægger den store vægt på indføringen i de klassiske sprog og den klassiske kultur. Samtidig arbejder du med to moderne sprog: Engelsk og dit fortsættersprog fra folkeskolen: Tysk Forts.

Valgfag: Du har en fri valgblok til et fag på B-niveau.



Græsk A

Latin A

B

A	Da	Hist	Græ	Lat										
B	Da	Hist	Græ	Lat	Eng	TyF								
C	Da	Hist	Græ	Lat	Eng	TyF	Bio	Fys	Ngo	Mat	Sam	Kunst	Idr	Rel

Sorø Akademi Skole
Akademigrunden 8
4180 Sorø

tlf. 57 86 57 86
fax 57 86 57 77
mail soroe-akademi@
soroe-akademi.dk